

Afla Marimea / Diametrul Inelului

BeSpecial.ro foloseste diametrul interior al inelului ca indicator de marime a inelelor comercializate.

Cazul 1: Daca stiti marimea inelului potrivit si doriti sa aflati diametrul acestuia

Daca stiti marimea inelului (indiferent de sistemul de masura utilizat de dvs.), tot ce aveti de facut este sa identificati sistemul de masura si marimea dvs. in [Tabelul cu Marimi Inele](#) din partea de jos a acestei pagini si sa aflati diametrul aferent acelei marimi (in milimetri).

Intrucat noi indicam diametrul in milimetri pentru fiecare marime de inel disponibila pe siteul nostru, veti putea alege marimea potrivita folosind diametrul identificat in tabel.

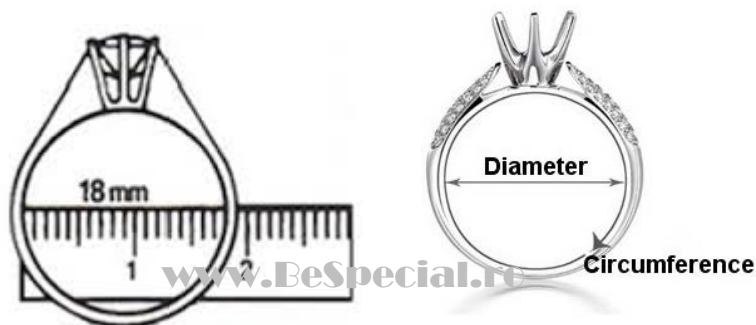
Cazul 2: Daca NU stiti marimea inelului potrivit

Daca nu cunoasteti marimea inelului potrivit, folositi una din cele 2 optiuni de masurare de mai jos:

Optiunea 1 (recomandata) – Masurati un inel care va vine bine

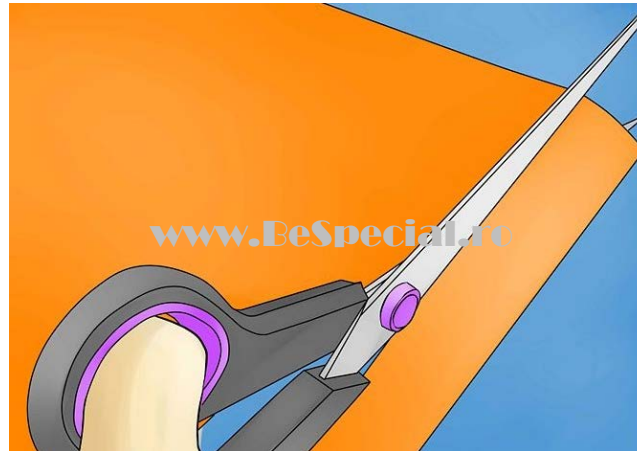
Cea mai rapida si eficienta metoda de identificare a marimii dvs este de a masura un inel care va vine bine. Folositi o rigla sau un alt instrument de masura (ruleta, metru liniar, subler etc.) si masurati diametrul interior al inelului care va vine bine (masurati doar cercul din interiorul inelului, fara sa masurati grosimea peretelui inelului!).

Plasati rigla peste centrul virtual al cercului din interiorul inelului intrucat altfel riscati sa masurati doar un segment de cerc (diametrul cercului este cea mai lunga distanta masurata din perete in perete pe care o puteti obtine masurand in acest fel, in timp ce segmentele de cerc sunt mai scurte).



Optiunea 2 – Masurati degetul

Pasul 1 – Luati o coala de hartie nesifonata si taiati/ruptei o banda de aproximativ 1 cm latime si suficient de lunga astfel incat sa va infasoare degetul (puteti folosi o foarfeca, o rigla, coperta cartonata a unei carti sau pur si simplu sa o indoiti si sa o presati cu unghia si apoi sa o ruptei) .



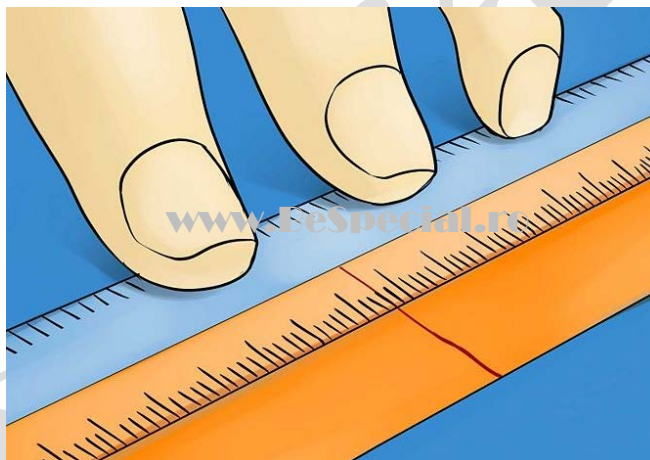
Pasul 2 – Infasurati banda de hartie in jurul degetului, la baza acestuia, suficient de strans dar in acelasi timp confortabil si cu spatiu suficient pt a-i permite culisarea peste nodul degetului.



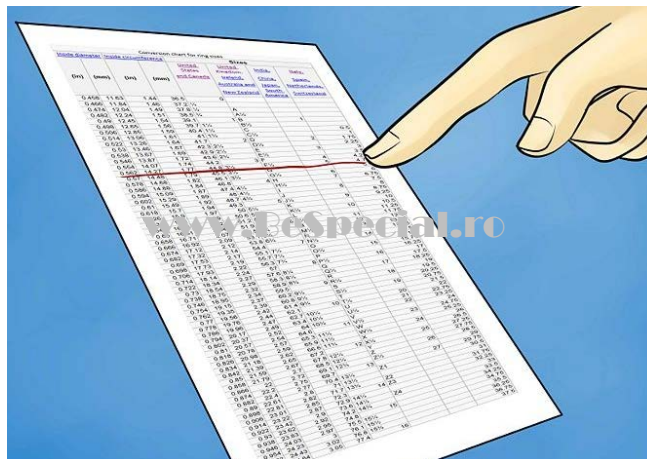
Pasul 3 – Marcati pe banda de hartie, cu exactitate, punctul in care cele 2 capete ale benzii se unesc prin suprapunere si formeaza un cerc complet.



Pasul 4 – Masurati distanta (mm) dintre punctul marcat pe banda si capatul corect al benzii de hartie, si anume acela care a fost infasurat pe deget (folositi o rigla sau alt instrument de masura).



Pasul 5 – Folositi [Tabelul cu Marimi Inele](#) din partea de jos a paginii pentru a identifica marimea dvs. (diametrul aferent). Distanța în milimetri măsurată de dvs. este de fapt circumferința interioară a inelului și trebuie să găsiți cea mai apropiată valoare în tabel (mai exact în coloana „circumferință” în milimetri). Apoi identificați diametrul (în mm) aferent circumferinței, indicator cu care veți putea alege mărimea potrivită întrucât noi indicăm diametrul în milimetri pentru fiecare mărime de inel disponibilă pe siteul nostru.



Sfaturi Utile:

- Masurați de mai multe ori! Verificarea măsurătorii de 2-3 ori este indicată întrucât o măsurare corectă va poate scuti de timp pierdut, frustrări și costuri suplimentare generate de o posibilă modificare a inelului sau returnare a acestuia.
- Masurați degetele seara întrucât spre sfârșitul zilei ele tind să se umfle puțin.
- Evitați măsurarea degetelor când aveți mainile reci întrucât tind să se contracte puțin.
- Cu cât banda inelului vizat este mai lăță, cu atât el va fi perceput ca un inel mai strâmt comparativ cu unul cu bandă îngustă (de obicei, inelele cu bandă mai lăță de 6 mm necesită o mărime ușor mai mare). Inelele cu bandă îngustă permit pielii să se deplaseze de o parte și de alta a inelului și lasă frecvent acea urmă de inel pe deget când le scoateți. Inelele cu bandă lăță nu permit acest lucru, ceea ce înseamnă că este mai mult „deget” sub inel, explicându-se astfel necesitatea unei măsuri puțin mai mari.
- Dacă circumferința măsurată este plasată la mijlocul intervalului dintre două valori din tabel, vă sugerăm să alegeți mărimea mai mare.
- Dacă intenționați să cumpărați un inel cu bandă îngustă iar degetul dvs. este foarte subtire la bază și nu aveți nodurile foarte pronunțate, ar trebui să luați un inel cu o jumătate de mărime mai mic, însă asigurați-vă că va aluneca peste nodul degetului în ambele sensuri.
- La urma urmei, cea mai sigură și lipsită de riscuri măsurătoare este cea efectuată de un bijutier. Dacă este prima dvs. ocazie cu care vă măsurați degetul în vederea achiziționării unui inel de pe un magazin online, ar putea fi justificată o deplasare la o bijuterie tradițională pentru a vi se măsura degetul în mod profesional.

Tabel cu Marimi Inele

Circumferinta Interioara		Diametru Interior (folosit de BeSpecial.ro)		Sisteme Internationale de Masurare Inele					
MM	Inchi	MM	Inchi	SUA & Canada	Britanic & Australian	Francez & Rus	German	Japonez	Elvetian
31,13	1,22	9,91	0,390	0000	-	-	-	-	-
33,68	1,39	10,72	0,442	00	-	-	-	-	-
36,22	1,43	11,53	0,454	0	-	-	-	-	-
37,54	1,49	11,95	0,474	1/2	A	-	-	-	-
38,26	1,51	12,18	0,482	3/4	A 1/2	-	-	-	-
38,86	1,53	12,37	0,487	1	B	-	-	1	-
39,58	1,56	12,60	0,496	1 1/4	B 1/2	-	-	-	-
40,15	1,58	12,78	0,503	1 1/2	C	-	-	-	-
40,84	1,61	13,00	0,512	1 3/4	C 1/2	-	-	-	-
41,50	1,63	13,21	0,520	2	D	41 1/2	13 1/2	2	1 1/2
42,13	1,66	13,41	0,528	2 1/4	D 1/2	-	-	-	-
42,76	1,68	13,61	0,536	2 1/2	E	42 3/4	13 3/4	3	2 3/4
43,45	1,71	13,83	0,544	2 3/4	E 1/2	-	-	-	-
44,14	1,74	14,05	0,553	3	F	44	14	4	4
44,45	1,75	14,15	0,557	3 1/8	F 1/2	-	-	-	-
44,77	1,76	14,25	0,561	3 1/4	F 3/4	-	-	-	-
45,11	1,77	14,36	0,565	3 3/8	G	45 1/4	-	5	5 1/4
45,40	1,79	14,45	0,569	3 1/2	G 1/4	-	14 1/2	-	-
45,74	1,80	14,56	0,573	3 5/8	G 1/2	-	-	6	-
46,02	1,81	14,65	0,577	3 3/4	H	46 1/2	-	-	6 1/2
46,68	1,84	14,86	0,585	4	H 1/2	-	15	7	-
47,25	1,86	15,04	0,592	4 1/4	I	47 3/4	-	-	7 3/4
47,97	1,89	15,27	0,601	4 1/2	I 1/2	-	15 1/4	8	-
48,38	1,90	15,40	0,606	4 5/8	J	49	15 1/2	-	9
48,79	1,92	15,53	0,611	4 3/4	J 1/4	-	-	-	-
49,32	1,94	15,70	0,618	5	J 1/2	-	15 3/4	9	-
49,64	1,95	15,80	0,622	5 1/8	K	50	-	-	10
49,95	1,97	15,90	0,626	5 1/4	K 1/4	-	-	-	-
50,27	1,98	16,00	0,630	5 3/8	K 1/2	-	-	10	-
50,58	1,99	16,10	0,634	5 1/2	L	51 3/4	16	-	11 3/4
51,21	2,02	16,30	0,642	5 3/4	L 1/4	-	-	-	-
51,55	2,03	16,41	0,646	5 7/8	L 1/2	-	-	-	-
51,87	2,04	16,51	0,650	6	M	52 3/4	16 1/2	12	12 3/4
52,50	2,07	16,71	0,658	6 1/4	M 1/2	-	-	-	-
53,16	2,09	16,92	0,666	6 1/2	N	54	17	13	14
53,82	2,12	17,13	0,674	6 3/4	N 1/2	-	-	-	-
54,51	2,15	17,35	0,683	7	O	55 1/4	17 1/4	14	15 1/4
54,82	2,16	17,45	0,687	7 1/4	O 1/2	-	-	-	-

55,76	2,20	17,75	0,699	7 1/2	P	56 1/2	17 3/4	15	16 1/2
56,45	2,22	17,97	0,707	7 3/4	P 1/2	-	-	-	-
57,15	2,25	18,19	0,716	8	Q	57 3/4	18	16	17 3/4
57,65	2,27	18,35	0,722	8 1/4	Q 1/2	-	-	-	-
58,21	2,29	18,53	0,729	8 1/2	Q 3/4	-	18 1/2	17	-
58,47	2,30	18,61	0,733	8 5/8	R	59	-	-	19
58,72	2,31	18,69	0,736	8 3/4	R 1/4	-	-	-	-
59,06	2,32	18,80	0,740	8 7/8	R 1/2	-	-	-	-
59,34	2,35	18,89	0,748	9	R 3/4	-	19	18	-
60,00	2,36	19,10	0,752	9 1/8	S	60 1/4	-	-	20 1/4
60,38	2,38	19,22	0,757	9 1/4	S 1/4	-	-	-	-
60,66	2,39	19,31	0,760	9 3/8	S 1/2	-	-	-	-
60,98	2,40	19,41	0,764	9 1/2	S 3/4	-	19 1/2	19	-
61,29	2,41	19,51	0,768	9 5/8	T	61 1/2	-	-	21 1/2
61,64	2,43	19,62	0,772	9 3/4	T 1/4	-	-	-	-
62,33	2,45	19,84	0,781	10	T 1/2	-	20	20	-
62,89	2,48	20,02	0,788	10 1/4	U	62 3/4	-	21	22 3/4
63,46	2,50	20,20	0,797	10 1/2	U 1/2	-	20 1/4	22	-
63,84	2,51	20,32	0,800	10 5/8	V	63	-	-	23 3/4
64,21	2,53	20,44	0,805	10 3/4	V 1/4	-	-	-	-
64,97	2,56	20,68	0,814	11	V 1/2	-	20 3/4	23	-
65,22	2,57	20,76	0,817	11 1/8	W	65	-	-	25
65,50	2,58	20,85	0,821	11 1/4	W 1/4	-	-	-	-
65,78	2,59	20,94	0,824	11 3/8	W 1/2	-	-	-	-
66,22	2,61	21,08	0,830	11 1/2	W 3/4	-	21	24	-
66,54	2,62	21,18	0,834	11 5/8	X	66 1/4	-	-	26 1/4
66,73	2,63	21,24	0,836	11 3/4	X 1/4	-	-	-	-
66,92	2,64	21,30	0,839	11 7/8	X 1/2	-	-	-	-
67,51	2,66	21,49	0,846	12	Y	67 1/2	21 1/4	25	27 1/2
68,14	2,68	21,69	0,854	12 1/4	Y 1/2	-	-	-	-
68,77	2,71	21,89	0,862	12 1/2	Z	68 3/4	21 3/4	26	28 3/4
69,43	2,73	22,10	0,870	12 3/4	Z +1/2	-	-	-	-
70,15	2,76	22,33	0,879	13	Z+1	-	22	27	-
71,00	2,80	22,60	0,890	13.5	Z+1.5	-	-	-	-
71,28	2,81	22,69	0,893	-	Z+2	-	-	-	-
72,00	2,83	22,92	0,902	-	Z+2.5	-	-	-	-
72,45	2,85	23,06	0,908	-	Z+3	-	-	-	-
73,01	2,87	23,24	0,915	-	Z+3.5	-	-	-	-
73,73	2,90	23,47	0,924	-	Z+4	-	-	-	-
73,98	2,91	23,55	0,927	-	Z+4.5	-	-	-	-
74,99	2,95	23,87	0,940	-	Z+5	-	-	-	-
76,25	3,00	24,27	0,956	-	Z+6	-	-	-	-